

A marca **EKUI - Equidade | Knowledge | Universalidade | Inclusão** (www.ekui.pt) - representa uma linha de material lúdico/didático inclusivo, com uma linguagem universal e acessível a TODA a população (com Leitura em Braille, Língua Gestual Portuguesa - LGP e Alfabeto Fonético). Foi criada por Celmira Macedo e desenvolvida pela Associação Leque (www.leque.pt).

Este produto tem uma forte componente solidária, pois a receita reverte TOTALMENTE a favor de Instituições. Queremos um mundo onde a diferença seja a igualdade de acessos, saberes, géneros, feitios, formas e identidades. Onde toda a informação seja emoção, evasão, estímulos e códigos que se decifram em DESCOBERTA.

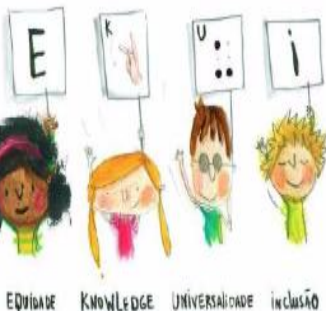
Tem por Missão

A criação de produtos de Educação e Reabilitação (materiais lúdico/didáticos inclusivos), promotores de competências ao nível da: Educação (alfabetização/literacia); Comunicação Interpessoal; Reabilitação (Perturbações da linguagem e da fala); e, Estimulação Sensorial e Cognitiva.

EKUI Cards é um baralho de cartas lúdico/didático e inclusivo que ensina o alfabeto a crianças com e sem necessidades especiais.

EKUI

Linha de Material Lúdico-Didático Inclusivo



PREÇO ESPECIAL

€13,99



Consulte o site:
<http://ekui.pt/web/>